

Nova Antica – Individuelle Ausdruckstärke.

*Bei Nova Antica fällt die
Entscheidung zwischen Ästhetik und
Praxistauglichkeit, denn es steht für
ein sorgloses Wohlfühlambiente.*

*Nova Antica ist langlebig und formschön.
Ein Parkett für Generationen.*

Die Fokussierung auf die Verarbeitung von
französischer Eiche zu Massivholzparkett belebte
bereits vor mehr als zehn Jahren die Entwicklung
einer unvergleichlichen Produktkompetenz.
Von rustikal-gemütlich bis zu avantgardistisch-
elegant: Nova Antica – schweizweit die
unangefochtene Königin des Eichenparketts –
vermag in ihrem Sortiment die gesamte
Bandbreite der gewünschten Emotionen zu
transportieren.

Der natürliche Rohstoff Holz und die naturnahe
Öberfläche erzeugen eine gesunde und
einladende Raumatmosphäre. Einfache Pflege
und die partielle Renovierbarkeit dieser natürlich
geölten Parkettböden bestärken die Positivbilanz
der Nova Antica «Sélection d'apéritif».

Die Herausforderung für Holzböden besteht
darin, die Ästhetik mit der Praxistauglichkeit zu
verbinden. Schönheit und Zweckmässigkeit des
Parketts müssen Hand in Hand gehen. Die hier
aufgeführten Oberflächen der Nova Antica
Produkte meistern dies gekonnt.



*Entdecken Sie die Welt von
Nova Antica mit allen Sinnen.
Willkommen in unseren
Ausstellungen.*

Holzpunkt AG
Ausstellung Zürich
Hardturmstrasse 253
8005 Zürich
Telefon 043 321 39 93

Holzpunkt AG
Ausstellung Bern
Laubeggstrasse 70
3006 Bern
Telefon 031 368 10 69

Holzpunkt AG
Ausstellung Zug
Chamerstrasse 175
6300 Zug
Telefon 041 740 44 40

Holzpunkt AG
Ausstellung Basel
Paul Sauter AG
Bruderholzstrasse 45
4142 Münchenstein
Telefon 061 378 85 50

Holzpunkt AG
Hauptsitz & Ausstellung
Felseneggstrasse 1
8492 Wila
Telefon 052 397 20 20

www.holzpunkt.ch
info@holzpunkt.ch

Dieses Falblatt wurde überreicht von:



02/2020/HP/MKT Foto: Holzpunkt AG

Nova Antica

by holzpunkt®



Sélection d'apéritif

Sortiment & Richtpreise fertig verlegt

gültig ab Januar 2020

Sélection d'apéritif – Eine Auswahl erlesener Bodengenüsse

Jeder vollendete Genuss gründet auf der Wahl hochwertiger Zutaten und erwiesenem Fertigungsgeschick. Was gibt es Schöneres, als ein besonderes Ereignis mit einem erlesenen Getränk zu beschliessen.

Die Tradition des Apéritif, verbunden mit einem Hauch Exklusivität, zeigt sich beim Nova Antica Parkett «Sélection d'apéritif» durch PEFC-zertifizierte, französische Eiche sowie handgeölter Oberfläche. Eine überzeugende Idee mit einem Schuss meisterlichem Geschick, beleben die Produkte mit eigenständigem Ausdruck und unverkennbarem Charakter.

Nova Antica «Sélection d'apéritif» ist ein Parkett-Programm mit limitierter Jahresproduktion und ausgewähltem Vertriebskreis. «Sélection d'apéritif» sind Massivholzdielen mit groben, teils gespachtelten Ästen. Das Parkett wird in fallenden Längen von 400-1700mm sowie Breiten von 110mm und 130mm gefertigt. Die Stärke der massiven Eichendielen beträgt 14mm. Alle Parkettoberflächen der Nova Antica «Sélection d'apéritif» sind wohnfertig werkgeölt.



Nova Antica Sélection d'apéritif Massivholzdielen aus franz. Eiche L: 400-1700mm, B: 110/130mm, D: 14mm



Aufbau:	massiv	Verlegung:	vollflächige Verklebung
Nutzschicht:	ca. 6.0mm	Oberfläche:	werkgeölt wohnfertig
Verbindung:	Nut-/Kamm rundum	Bodenheizung:	Durchlasswiderstand 0.095m ² KW
Fabrikation:	Frankreich	Verpackung:	kommissionsweise palettisiert

Richtpreise fertig verlegt, inkl. 7.7% MwSt.

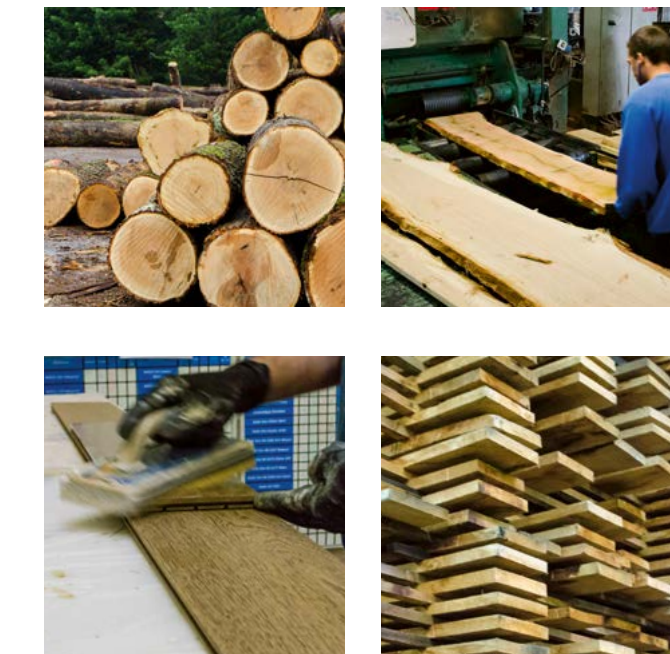
Holzart	Sortierung	Breite	struktur- gebürstet Fr./m ²	gealtert Fr./m ²	sägeroh Fr./m ²
franz. Eiche «Cidre»	natur/rustikal	110/130mm	120-140.–		130-150.–
franz. Eiche «Mauresque»	natur/rustikal	110/130mm	120-140.–		130-150.–
franz. Eiche «Crémant»	natur/rustikal	110/130mm	120-140.–		130-150.–
franz. Eiche «Pastis»	natur/rustikal	110/130mm	120-140.–	130-150.–	130-150.–

- Teilweise gespachtelte Äste und Risse gehören zur einzigartigen Optik dieser Dielen
- Splintanteil toleriert

Die «Richtpreise fertig verlegt» verstehen sich inkl. 7.7% MwSt. und beinhalten die Lieferung des Parkettbodens und des Hilfsmaterials, die fachmännische Verlegung des Parkettbodens sowie die Erstpflege. Nicht inbegriffen sind allfällig notwendige Vorarbeiten am Untergrund (z.B. Teppich entfernen), Sockelleisten oder Mehraufwände für An- und Abschlüsse.

Französische Eiche – Natürlichkeit, Eleganz und Tradition

Nova Antica verbindet die Beständigkeit traditioneller Holzfußböden mit den ästhetischen Ansprüchen der Moderne. Aus französischer Eiche wird im grenznahen elsässer Familienunternehmen Parkett erster Güte hergestellt.



In der Nova Antica Parkettmanufaktur werden vorbehandelte und werkgeölte Böden unvergleichlicher Gestaltungsart gefertigt. Ob gealtert, geschliffen, gebürstet oder sägeroh – produziert wird auf Kundenwunsch nach Bestelleingang. Die Vielfältigkeit der Farben, Holzstrukturen und Öl-oberflächen bringt die Schönheit und den Charakter des Holzes bestmöglich zur Geltung. Bei der Parketherstellung spielt der richtige Feuchtigkeitsgehalt im Holz eine grosse Rolle. Denn die 4-wöchige Lagerzeit zwischen Freiluftstapel und Trockenkammer ist ein wichtiges Qualitätsmerkmal, das Formstabilität und Lebensdauer des Parketts garantiert. Dadurch sind die Einsatzgebiete von Nova Antica Parkettböden sehr flexibel.

