

# *Nova Helvetica*

---

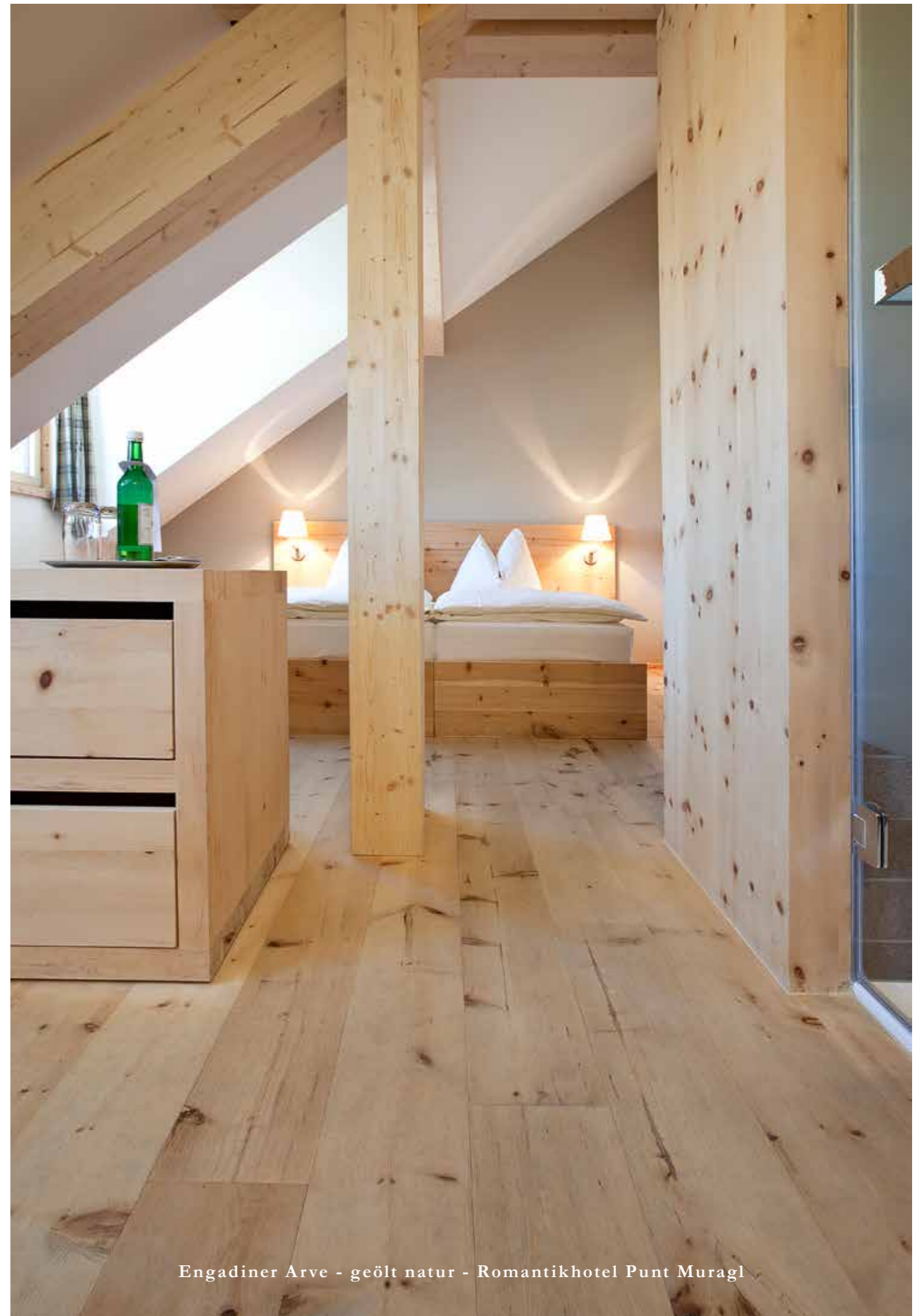
by holzpunkt®



Eiche Pingado - SwissMade®

# *Eine Schweizerreise*

Die Schweiz ist eine Willensnation. Ein Bündnis 26 dicht besiedelter, teilsouveräner und kulturell unterschiedlicher Kantone mit insgesamt vier Landessprachen. Die höchstgelegene Siedlung ist Juf, die tiefstgelegene Ascona. 3350 Berggipfel sind höher als 2000 Meter. Die Schweiz ist Quellgebiet von Flüssen, welche in die Nordsee, das Mittelmeer und das Schwarze Meer münden. Die maximale West-Ost Ausdehnung beträgt 348,4 km, die Nord-Süd Ausdehnung 220,1 km. Die Schweiz wuchs in 112 Jahren von 3,3 Millionen auf 8 Millionen Einwohner. Kurzum, die Schweiz findet ihre Einheit in der Vielfalt. Das schweizerische Zusammenspiel von Tradition und Fortschritt bringt die charakterisierende Eigenständigkeit hervor. Und genauso verstehen wir die Nova Helvetica Böden. Sie sind Konglomerat von Ursprung, Entwicklung und Bewusstsein.



Engadiner Arve - geölt natur - Romantikhotel Punt Muragl

## *Böden mit Schweizer Wurzeln*

Unsere einheimischen Nadelhölzer Arve, Lärche und Tanne repräsentieren die traditionelle Schweiz. Mit Nadelholz ausgebaute Wohnzimmer verbreiten seit Jahrzehnten unverfälschte Gemütlichkeit. Der anhaltende Höhenflug des «Chalet-Chics» zeugt von der zeitlosen Gestaltungskraft einheimischer Nadelhölzer.

Die Stämme, welche die Holzpunkt AG für die Produktion der Landhausdielen verwendet, stammen allesamt aus der Schweiz. Arve und Lärche wurzeln im Engadin, die Tanne im Emmental. Nebst dem Heranwachsen zur funktionalen Zierde von Wohnräumen wirken die Nadelbäume dort traditionell auch als Bannwald, sie sind Klimabegünstiger und tragen zum Hochwasserschutz bei.

Engadiner Lärche - geräuchert, gebürstet, geölt natur



Eiche Voluto Natur - SwissMade®

# *Tradition und Fortschritt*

Nicht einmal ein Zehntel der Schweiz ist Siedlungsfläche. Land- und alpwirtschaftliche Nutzfläche, Wald und Gehölz sowie unproduktive Naturfläche bestimmen das Naturbild und beeinflussen die Kultur unserer Gesellschaft. Den naturgeprägten Wertesystemen und Traditionen der Schweiz steht die Geschichte des klassischen Einwanderungslandes gegenüber. Die Schweiz durfte stets auf neue Impulse von Aussen vertrauen. Mitunter diese Voraussetzungen des Bewahrens und Adaptierens begünstigten den Erfindungsreichtum und die Entwicklungskraft der Nation.

In den Castell-Landhausdielen steckt ebendieser Geist der Naturverbundenheit und des Fortschritts. Aus einheimischer Eiche erschaffen die Oberflächentechniker der Holzpunkt AG formvollendetes Edelparkett in vielen Farbvarianten. Die Ausgangsressource ist stets die einheimische Eiche, die fertigen Landhausdielen dagegen bedienen das ästhetische Empfinden der weiten Welt.



Eiche Ristretto - SwissMade®



# Ein Überblick

Die Verbundenheit mit der Heimat kennzeichnet die Nova Helvetica Landhausdielen. Sowohl die Landhausdielen aus Nadelholz, wie auch die Eichendielen weisen einen dreischichtigen Aufbau mit einer Gesamtstärke von 15mm auf. Die circa 4mm starke Nuttschicht aus einheimischem Holz liegt auf einer querverleimten Mittellage und einem gleichlaufenden Gegenzug aus Nadelholz. Nova Helvetica konstituiert sich aus zwei Produkten:

## *Castell-Landhausdielen*

Nach traditionellem Vorbild werden die Castell-Landhausdielen in unterschiedlichen Breiten von 146, 195 und 245mm sowie fallenden Längen von 1500 bis 3500mm gefertigt. Die Nuttschicht besteht aus Schweizer Eiche. Die Castell-Dielen sind **SWISS MADE**<sup>®</sup> zertifiziert. Splint sowie gespachtelte Risse und Äste gehören zum natürlichen Erscheinungsbild von Castell.

## *Chalet-Landhausdielen*

Die Chalet-Dielen werden in einer Fixbreite von 190mm und fallenden Längen zwischen 1600 und 2200mm produziert. Die Nuttschicht besteht wahlweise aus Engadiner Arve oder Lärche oder aus Emmentaler Weisstanne.

